

DATAPAQ

una completa evaluación
de temperatura

DATAPAQ

Oven Tracker XL System

DATAPAQ®

Oven Tracker XL System Fácil rápido eficiente



Sistemas Datapaq Tracker ¡El sistema de creación de perfiles elegido por profesionales de acabados más que ningún otro!

En 1984 establecimos la creación de perfiles de temperatura por excelencia con el primer sistema Oven Tracker. Estamos orgullosos de que la mayoría de las compañías que deseen mejorar al máximo sus procesos "efectúen una corrida Datapaq" regularmente.

Hoy, el más reciente Oven Tracker XL continúa sobrepasando las más altas exigencias de confiabilidad y precisión. Importantes innovaciones dan a los ingenieros de proceso valiosos datos en tanto que se mantiene la sencillez para los operadores de línea.

- ▶ El registrador de datos de dos piezas permite a los operadores de línea descargar datos sin retirar los equipos de maniobra de la pieza de prueba
- ▶ Los asistentes del software garantizan una configuración sin errores
- ▶ La fortaleza de Datapaq asegura que el registrador y la barrera proporcionarán un servicio confiable por muchos años.
- ▶ La diversificación de grados de accesibilidad del software asegura la exactitud de la información.

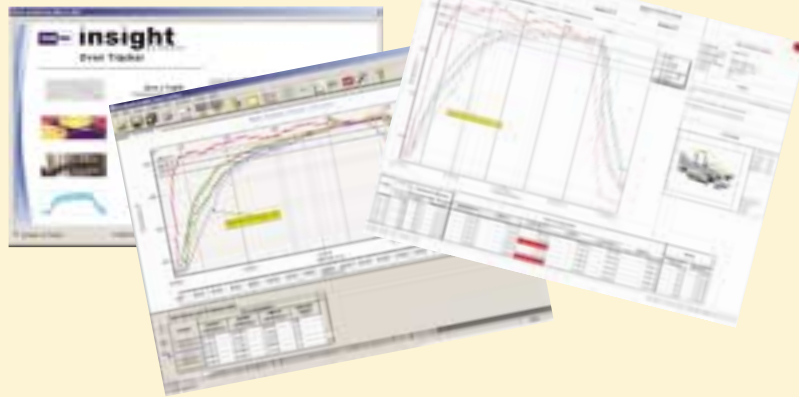
¿Por que crear perfiles regularmente?

Saber qué está pasando con su producto dentro del horno ayuda a asegurar la calidad y mantener ventaja sobre la competencia. Al crear perfiles con regularidad usted podrá:

- ▶ Corregir puntos calientes o fríos en su horno; reducir los rechazos y los costos de energía
- ▶ Analizar el BakeChart para confirmar que su curado se ajusta precisamente a las especificaciones de la ventana de horneado de su proveedor de pintura
- ▶ Prevenir posibles fallas de proceso al observar cambios graduales en el control estadístico de proceso (SPC)

Maximice el poder de su perfil Insight Software™ - Fácil de usar, infalible, preciso

Insight incluye todas las características en las que usted confía y con mejoras que le permiten hacer su trabajo aún mejor. El software totalmente personalizable le permite analizar datos en el tiempo o dentro de zonas, traslapar curvas de tolerancia, efectuar comparaciones de sonda a sonda o paqfile a paqfile, identificar una temperatura máxima y un tiempo a temperatura. Escoja una interfase serial o USB. Alarmas interactivas señalan exactamente dónde un proceso está fuera de especificación para que usted pueda corregir el problema de inmediato. Considerado aún el único y más confiable Índice de curado, Datapaq Value continúa siendo el número uno.



Ya sea que necesite simplicidad o sofisticación, Insight se la ofrece.

- ▶ Los asistentes guían al operador de línea a través de la configuración básica de un perfil
- ▶ Download Plus: con un solo clic se aplica un archivo de proceso, se guardan datos y se imprime su informe
- ▶ Las alarmas indican dónde el proceso está fuera de especificación
- ▶ Fácil manejo del archivo compartido con el visor Paqfile
- ▶ La función de curado ISO deriva automáticamente los parámetros del valor Datapaq



BakeChart

Compruebe que el curado del producto se ajusta a las especificaciones de la ventana de horneado de su proveedor de pintura.

Ahora resulta fácil comparar sus datos de temperatura con la cartilla de horneado de su proveedor de pintura para ver en el acto que su proceso de curado esté dentro de las especificaciones.

Análisis integral de datos, especificaciones de curado y resultados en un solo Paqfile.

- ▶ No hay necesidad de análisis manuales de datos.
- ▶ Total trazabilidad de la información de un informe para probar el equipo y los datos en bruto del perfil.
- ▶ No más cuadros fotocopiados, ilegibles o hechos a mano.

ente confiable



Control de proceso estadístico integrado

Confirma de manera fácil y exacta el control del proceso en semanas, meses y hasta años.

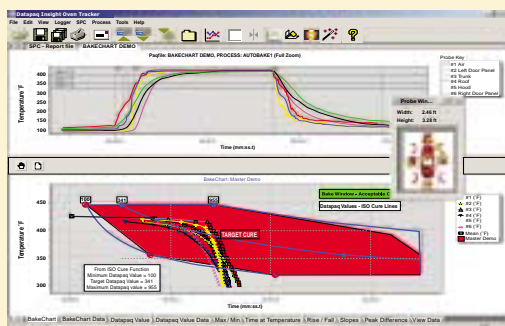
La función de control estadístico de proceso (SPC) le permite identificar los cambios y evitar problemas en el proceso térmico antes de que ocurran.

- ▶ Identifique de inmediato cuando su varíe de los rangos de tolerancia.
- ▶ Realice cálculos estadísticos contra USL y LSL seleccionados.
- ▶ Pronostique las futuras fallas en el proceso observando los cambios graduales.
- ▶ Presente la variación en los parámetros clave del proceso, como temperatura crítica, tiempo a temperatura o el Valor Datapaq "Índice de curado".

SPC



BakeChart



Hardware - sin compromisos

Registrador de datos

El registrador de datos Oven Tracker XL consta de dos partes: una interfase de traducción (TI) y un MemoryPaq. La TI lee y procesa la temperatura enviada por los termopares y el MemoryPaq almacena la información. Hay registradores disponibles hasta de 16 canales.

Este registrador único de dos partes le permite descargar datos del MemoryPaq mientras que la TI y los termopares permanecen listos para la siguiente corrida.



Conecte y use – Simplemente conecte las dos partes para comenzar la corrida. Desconecte para detener. ¡Nada podría ser más fácil!"

Barreras térmicas

Nuestras barreras térmicas no tienen rival. Totalmente libres de silicón, presentan un sistema de protección térmica de dos etapas que combinan un aislamiento cerámico de alto rendimiento (el mismo material utilizado en la "caja negra" de un avión) y un disipador térmico único de cambio de fase. Las barreras mantienen al registrador a una temperatura de trabajo segura mientras avanza por todo el proceso, aún en el caso de un paro de línea. Su resistencia es innegable.

Termopares

Todas las sondas del Oven Tracker XL están fabricadas con aleaciones que cumplen con las normas más exigentes, específicamente ANSI MC 96,1 (Límites especiales de error).

El Desplazamiento magnético así como nuevos tipos de sondas de pinza están disponibles para mediciones de superficie y aire. Las sondas de parche vienen en diseños ligeros y de alta resistencia.





Sistemas para sus necesidades específicas

Ya sea que su proceso tenga muy baja tolerancia, alta velocidad o esté configurado de una manera excepcional, Datapaq tiene un sistema que satisface sus necesidades. Con más de 150 barreras térmicas y 25 registradores de datos, prácticamente cualquier fabricante puede beneficiarse con el proceso de información que proporciona un sistema Datapaq.

Telemetría de horno

Este modernísimo sistema transmite datos del proceso en tiempo real proporcionando análisis completos aún antes que el sistema salga del horno. Ahora usted puede tomar decisiones al momento con información necesaria para efectuar cambios..

Especificaciones técnicas

| Sistema Datapaq XL: | CX-111-4 | CX-111-6 | CX-111-8 |
|-------------------------|--|-------------------|----------|
| Memory Paq | | | |
| Número de parte | MP0030 | MP0030 | MP0030 |
| Frecuencia de muestreo | | 0.5 seg to 60 min | |
| Total de lecturas | 12,000 | 36,000 | 50,400 |
| Opción Inicio | Conectar y usar, disparo por tiempo, disparo por temperatura | | |
| Suministro eléctrico | ----- cuatro celdas de NiMH ----- | | |
| Duración de la batería | ----- 50 horas de registro continuo ----- | | |
| Batería | Carga completa en 1 hora con interfaz de computadora conectada a la pared | | |
| Visualización de estado | 3 luces indicadoras (amarillo, verde, rojo) visualización de estado del MemoryPaq y estado de carga de la batería; 2 visualizaciones de números/letras de intervalo de muestreo y condiciones de error | | |

Interfase de traducción:

| Número de parte | TI0030 | TI0031 | TI0032 |
|-----------------|--|----------|--------|
| # de canales* | 4 | 6 | 8 |
| Precisión | | +/-0.5°C | |
| Resolución | | 0.1°C | |
| Rango | ----- -150 °C to 1370 °C ----- | | |
| Termopar tipo K | ----- K (parche, magnético o de pinza) ----- | | |

Interfaz de la PC:

| Número de parte | CI0030 | CI0040 |
|-------------------------|--|--------|
| | RS 232 9 pines | USB |
| Visualización de estado | 2 luces indicadoras (amarillo, verde, rojo) visualización de energía y estado de carga | |

* Hasta 16 canales (Interfase de transductor de 2 x 8 canales, requiere Bloque de interfase dual)

Barreras térmicas:

| | Estándar | Delgada | Delgada |
|--|--------------------|-----------------------|-----------------------|
| | — | Con disipador térmico | Sin disipador térmico |
| Número de parte: | TB0041 | TB0042B | TB0042A |
| Dimensiones: (Altura x Ancho x Largo) | 135H x 188W x 297L | 104H x 188W x 292L | |
| Peso: | 3.8 kg | 3.4 kg | 2.3 kg |
| Disipador térmico: | TB9112 | TB9115 | N/A |
| Duración: 200°C | 3 hrs | 1.75 hrs | 49 min |

El sistema Oven Tracker XL incluye:

- MemoryPaq
- Interfase de traducción en 4, 6, u 8 canales
- Barrera térmica y Disipador térmico
- Interfase de la PC
- Juego de sondas
- Software Insight de Oven Tracker
- Manual del usuario en pantalla
- Guía rápida de consulta
- Estuche
- Un año de garantía

Requisitos mínimos de la computadora

- Windows™ 95 y superior, se recomienda Windows 2000 o superior. Pentium II Processor @ 300 MHz
- 128 MB de RAM
- Resolución del monitor: 1024 x 768, 256 colores
- 50 MB de espacio libre en el disco duro
- 1 puerto COM (serial) libre o puerto USB; Puerto COM requerido para radio-telemetría
- CD-ROM
- Puertos: Serial (9 pines) o USB para comunicaciones del registrador
- Microsoft Internet Explorer 4 o superior



www.datapaq.com

América del Norte y del Sur

DATAPAQ, Inc.

187 Ballardvale Street
Wilmington, MA 01887
USA

Tel: +1 978 988 9000
Fax: +1 978 988 0666
oven@datapaq.com

Europa/Asia

Datapaq Ltd.

160 Cowley Road
Cambridge, CB4 0GU
United Kingdom
Tel: +44 1223 423141
Fax: +44 1223 423306
sales@datapaq.co.uk

Servicio por todo lo alto. Garantizado.

Confíe en Datapaq para ofrecerle el mejor servicio posible. Sin excusas. Sin llamadas no devueltas. Sólo total dedicación a las necesidades del cliente. Cada sistema está respaldado con un año completo de garantía. También se dispone de un convenio de servicio mejorado que le ofrece una revisión anual y calibración, reparación prioritaria, soporte telefónico y actualizaciones gratuitas del software.